

KİTAPÇIK TÜRÜ

**K**

T.C.  
MİLLÎ EĞİTİM BAKANLIĞI  
YENİLİK VE EĞİTİM TEKNOLOJİLERİ  
GENEL MÜDÜRLÜĞÜ

Ölçme, Değerlendirme ve Yerleştirme Grup Başkanlığı

SERTİFİKA TÜRÜ

**B**

5. GRUP

**MOTORLU TAŞIT SÜRÜCÜ ADAYLARI SINAVI**  
**30/06/2012**

Adı ve Soyadı : .....  
T.C. Kimlik No : .....

| DERSLER                       | SORU SAYISI | TOPLAM SORU SAYISI | TOPLAM SÜRE (DAKİKA) |
|-------------------------------|-------------|--------------------|----------------------|
| İLK YARDIM BİLGİSİ            | 30          | 120                | 150                  |
| TRAFİK VE ÇEVRE BİLGİSİ       | 50          |                    |                      |
| MOTOR VE ARAÇ TEKNİĞİ BİLGİSİ | 40          |                    |                      |

**ADAYLARIN DİKKATİNE!**

1. Sınav saat **11.00**'de başlayacaktır. Sınav başladıktan sonra ilk **60** dakika dolmadan dışarı çıkmayınız.
2. Sınav sırasında sözlük, hesap cetveli veya makinesi, çağrı cihazı, cep telefonu, telsiz, radyo gibi elektronik iletişim araçlarını yanınızda bulundurmuyunuz. Bu araçları kullanmanız ve kopya çekmeye teşebbüs etmeniz hâlinde sınavınız geçersiz sayılacaktır.
3. Başvuru şartlarını taşımadığınız hâlde sınava girmeniz, kopya çekmeniz, cevap kâğıdınızdaki fotoğraf ve bilgiler ile geçerli kimlik belgenizdeki (nüfus cüzdanı, pasaport veya sürücü belgenizdeki) bilgilerde uyumsuzluk olması, başka adayın sınav evrakını kullanmanız, geçerli kimlik belgenizi ve sınav giriş belgenizi ibraz edemediğiniz durumlarda sınavınız geçersiz sayılacaktır.
4. Elektronik iletişim araçlarıyla kopya çekmeniz, yerinize başka birinin sınava girdiğinin belirlenmesi veya organize olarak kopya çekme eylemine karıştığınızın tespit edilmesi durumunda bir yıl süreyle sınava alınmayacaksınız.
5. Sınavın değerlendirilmesi aşamasında, bilgisayar ortamında yapılan kopya analizinde ikili veya toplu kopya tespiti hâlinde sınavınız geçersiz sayılacaktır.

**CEVAP KÂĞIDI VE SORU KİTAPÇIĞI İLE İLGİLİ AÇIKLAMALAR**

1. Cevap kâğıdınızdaki bilgilerin doğruluğunu kontrol ediniz. T.C. kimlik numaranızı, ad ve soyadınızı mürekkepli kalemle yazarak imzalayınız.
2. **Adınıza düzenlenmiş cevap kâğıdı üzerinde belirtilen sertifika ve kitapçık türünüze uygun soru kitapçığını almamış iseniz, bunu salon görevlilerine bildirerek uygun kitapçıkla değiştirilmesini sağlamakla yükümlüsünüz.** Bu durumu salon görevlilerine bildirmediğiniz ya da geç bildirdiğinizde tüm sorumluluk size ait olacaktır.
3. Cevap kâğıdı üzerinde kodlamalarınızı kurşun kalemle yapınız.
4. Değiştirmek istediğiniz bir cevabı, yumuşak silgiyle cevap kâğıdını örselemeden temizce siliniz ve yeni cevabınızı kodlayınız.
5. Soru kitapçığının sayfalarını kontrol ediniz, baskı hatası var ise değiştirilmesini sağlayınız.
6. Soru kitapçığının ön yüzündeki ilgili yerlere ad, soyad ve T.C. kimlik numaranızı yazınız.
7. Her sorunun dört seçeneğinden sadece biri doğrudur. Doğru seçeneği, cevap kâğıdınızın ilgili sütununa soru numarasını dikkate alarak yuvarlağın dışına taşırmadan kodlayınız. **Soru kitapçığı üzerinde yapılan cevaplandırmalar dikkate alınmayacaktır.**
8. Yanlış cevaplarınız dikkate alınmadan sadece doğru cevaplarınız üzerinden puanlama yapılacaktır.
9. Her ders kendi içerisinde **100** puan üzerinden değerlendirilecektir. Başarılı sayılabilmemiz için her dersten ayrı ayrı en az **70** puan almanız gerekir.
10. Soruları ve sorulara verdiğiniz cevapları, yanınızda götürmek amacıyla kaydetmeyiniz; hiçbir şekilde dışarı çıkarmayınız.
11. **Sınav bitiminde, sınav giriş belgesi, soru kitapçığı ve cevap kâğıdını salon görevlilerine teslim ediniz.**

Arka kapaktaki açıklamalara geçiniz.

1. Aşağıdakilerden hangisi sürücüye ait trafik kazası sebebidir?

- A) Aracının arıza yapması
- B) Trafik işaretlerinin yetersiz olması
- C) Aracını kullandığı yolun bozuk olması
- D) Yorgun ve uykusuz olarak araç kullanması

2. Kaza yerine ulaşan ilk yardımcının öncelikle yapması gereken nedir?

- A) Kendinin ve yaralıların güvenliğini sağlamak
- B) Kazayı yetkililere haber vermek
- C) Yaralıları araçtan çıkarmak
- D) Yaralıları belirlemek

3. Belli bir görevi yapan farklı dokuların bir araya gelmesiyle oluşan vücut birimine ne ad verilir?

- A) Hücre
- B) Organ
- C) Sistem
- D) Destek doku

4. İnsan vücudunda ağız, yemek borusu, mide, ince ve kalın bağırsakların yer aldığı sistem hangisidir?

- A) Solunum sistemi
- B) Dolaşım sistemi
- C) Sindirim sistemi
- D) Sinir sistemi

5. Yaralının araçtan çıkarılması esnasında en çok hangisine dikkat edilmelidir?

- A) Hızlı ve aceleci davranmaya
- B) Kaza yapan araca hasar verilmemesine
- C) Kazayı seyredenlerin uzaklaştırılmasına
- D) Yaralıda yeni bir yaralanma meydana gelmemesine

6. Aşağıdakilerden hangisinin ilk yardım çantasında bulundurulması zorunludur?

- A) Gazlı bez
- B) Oksijenli su
- C) Kağıt mendil
- D) Ağrı kesici ilaç

7. Aşağıdakilerden hangisi solunum durmasına bağlı olarak dokuların oksijensiz kaldığını gösteren bir belirtidir?

- A) Göz bebeklerinin küçülmesi
- B) Kişinin aktif ve huzursuz olması
- C) Yüzün kızarması ve vücut sıcaklığının artması
- D) Parmak uçları ve dudaklardan başlayıp yayılan morarma olması

8. Ağız-burun çevresinde kanama olan yaralılarda solunum durması söz konusu ise, aşağıdaki suni solunum yöntemlerinden hangileri uygulanabilir?

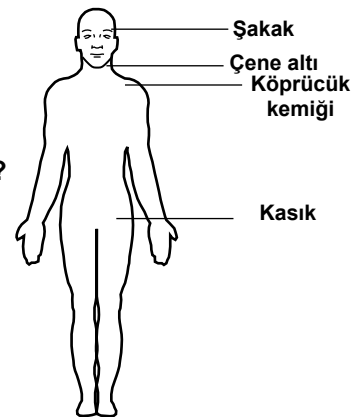
- I- Holger-Nielsen (Sırttan bastırma)
- II- Silvester (Göğüsten bastırma)
- III- Ağızdan ağıza

- A) Yalnız I
- B) I ve II
- C) II ve III
- D) I, II ve III

9. Suda boğulan kalp ve solunumu durmuş bir yetişkine, ilk yardım yapan kişi tek başına ise aşağıdakilerden hangisini uyguladıktan sonra tıbbi yardım istemelidir?

- A) 30 kalp masajı, 2 suni solunumu 5 tur uyguladıktan sonra
- B) 60 kalp masajı, 1 suni solunumu 5 tur uyguladıktan sonra
- C) 30 kalp masajı, 2 suni solunum uygulamasının hemen sonrası
- D) 60 kalp masajı, 2 suni solunum uygulamasının hemen sonrası

10. Omuz veya koldaki kanamalarda, şekilde belirtilen hangi kısma basınç uygulanmalıdır?



- A) Çene altına
- B) Şakak bölgesine
- C) Kasığın iç kısmına
- D) Köprücük kemiğinin iç kısmına

11. Aşağıdakilerden hangisi kanamalarda yapılan yanlış bir uygulamadır?

- A) Kanayan bölgeyi kalp seviyesinden aşağıda tutmak
- B) Kanayan damarın üzerine doğrudan baskı uygulamak
- C) Kanayan yere en yakın basınç noktasına baskı uygulamak
- D) Kanamanın durdurulmadığı durumlarda uygun kemik üzerine turnike uygulamak

12. Bacakta, turnike uygulama bölgesi neresidir?

- A) Ayak bileğinin üst kısmı
- B) Diz ile kalça arası
- C) Diz kapağının olduğu bölge
- D) Ayak bileği ile parmakları arası

13. Aşağıdaki durumların hangisinde kazazedenin bacaklarının 30 cm yukarı kaldırılması doğru bir ilk yardım uygulamasıdır?

- A) Şok durumunda
- B) Beyin kanamasında
- C) Ayak bölgesinden yılan sokmasında
- D) Akciğer zedelenmesi ve kanamasında

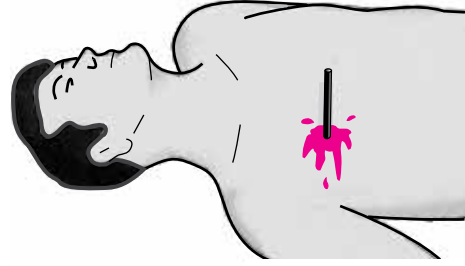
14. Beyne gelen oksijenin azalması nedeniyle kısa süreli, geçici, tam veya kısmen olan bilinç kaybına ne denir?

- A) Şok
- B) Koma
- C) Bayılma
- D) Kansızlık

15. Kalp masajı uygulanabilmesi için kesinlikle olması gereken durum aşağıdakilerden hangisidir?

- A) Kazazedenin sesli uyarılara tepki vermesi
- B) Dolaşımın durması, kalp atımlarının alınmaması
- C) Kazazedenin bilincini yitirmesi
- D) Reflekslerin kaybolması

16.



Şekildeki gibi cisim batması durumunda ilk yardım olarak aşağıdaki uygulamalardan hangisinin yapılması doğrudur?

- A) Cismin çıkarılması ve yaraya tentürdiyot dökülmesi
- B) Cismin çıkarılması ve yaralının hastaneye sevk edilmesi
- C) Cismin dışarıda kalan kısmının kesilmesi ve yaranın sarılması
- D) Cismin çıkarılmadan sabitlenmesi ve yaralının hastaneye sevk edilmesi

17. • Geçici hafıza kaybı  
• Burundan kan gelmesi  
• Göz bebeklerinde büyüklük farkı

Yukarıdaki belirtiler, hangi bölge yaralanmalarında daha çok görülür?

- A) Baş
- B) Karın
- C) Göğüs
- D) Omurga

18. Aşağıdakilerden hangisi kesik şeklindeki yaralanmalarda yapılan ilk yardım uygulamalarındandır?

- A) Oksijenli su ile yara üzerindeki pıhtıları temizlemek
- B) Yara kenarlarını birbirine yaklaştırdıktan sonra sarmak
- C) Yara üzerini tentürdiyotlu pamukla sarıp sıcak tutmak
- D) Yara üzerine alkol döküp açık bırakmak

19. Köprücük kemiği kırıklarında yaralının hangi bölgesi tespit edilir?

- A) Omuz
- B) El
- C) Kalça
- D) Göğüs

20. Aşağıdakilerden hangisi çıkığın tanımıdır?

- A) Eklem bağları ve yüzeylerinin zedelenmesi
- B) Eklem çevresindeki derinin zedelenmesi
- C) Eklem yüzeylerinin birbirinden ayrılması
- D) Eklem bağlarının kopması

21. Burkulmalarda aşağıdaki ilk yardım uygulamalarından hangisinin yapılması yanlıştır?

- A) Burkulan bölgenin dinlendirilmesi
- B) Burkulan bölgenin yüksekte tutulması
- C) Burkulan bölgeye buz torbası konulması
- D) Burkulan bölgeye sıcak uygulama yapılması

22. Kaza yerinden, tıbbi yardım istenirken aşağıdakilerden hangisinin bildirilmesine gerek yoktur?

- A) Kaza zamanı
- B) Açık ve net adres
- C) Yaralıların kimlikleri
- D) Yaralıların durumu ve sayısı

23. Hangi durumdaki yaralı sağlık kuruluşuna taşınmada birinci derecede önceliklidir?

- A) Birinci derece yanığı olan
- B) Solunum zorluğu çeken
- C) Ayağında çıkık olan
- D) Turnike uygulanan

24. Aşağıdakilerden hangisi yarı oturuş pozisyonuna alınarak taşınabilir?

- A) Omurga kırığı olan
- B) Kalça kemiği kırık olan
- C) Bilinci yerinde olmayan
- D) Kaburga kemiğinde kırık olan

25. Hangi durumdaki kazazede kesinlikle sedye ile taşınmalıdır?

- A) Omurga kırığı olan
- B) Kaburga kırığı olan
- C) Birinci derece yanığı olan
- D) Kolunda yara ve kırık olan

26. Bir kişinin asit-baz veya bilinmeyen bir kimyasal sıvıyı yeni içtiği fark ediliyor.

**Bilinci yerinde olan bu kişiye yapılması gereken ilk yardım uygulaması aşağıdakilerden hangisidir?**

- A) Kusturmak
- B) Bol su içirmek
- C) Açık havaya çıkarmak
- D) Sarımsaklı yoğurt yedirmek

27. Aşağıdakilerden hangisi donmaya maruz kalan kişiye uygulanan ilk yardım uygulamalarındandır?

- A) Soğuk ayran içirmek
- B) Hemen uyumasını sağlamak
- C) Soğuk ortamdaki uzaklaştırmak
- D) Vücuda sıcak uygulama ve hızlı masaj yapmak

28. Alkollü içki içen bir sürücünde aşağıdaki durumlardan hangisi görülür?

- A) Dinç ve zinde olma
- B) Reflekslerinde zayıflama
- C) Manevra kabiliyetinde artma
- D) Aşırı hareketli ve uyumlu olma

29. Araçlarda emniyet kemeri kullanımının zorunlu olması ile aşağıdakilerden hangisi hedeflenmektedir?

- A) Kazaların önlenmesi
- B) Sürücülerin dikkatinin artması
- C) Denetimlerde herhangi bir sorun yaşanmaması
- D) Kaza anında ölüm ve yaralanmaların en aza indirilmesi

30. Aşağıdakilerden hangisi sürücülerde olması gereken davranışlardandır?

- A) Kendini üstün görmek
- B) Kendi kendine kurallar koymak
- C) Paylaşmayı bilmek ve saygılı olmak
- D) Saygıyı öncelikle başkalarından beklemek

**İLK YARDIM BİLGİSİ TESTİ BİTTİ.  
TRAFİK VE ÇEVRE BİLGİSİ TESTİNE GEÇİNİZ.**

1. Kara yollarında kullanılabilen motorlu, motorsuz ve özel amaçlı taşıtlar ile iş makineleri ve lastik tekerlekli traktörlerin genel adı nedir?

- A) Araç  
B) Ticari taşıt  
C) Arazi taşıtı  
D) Taşıt katarı

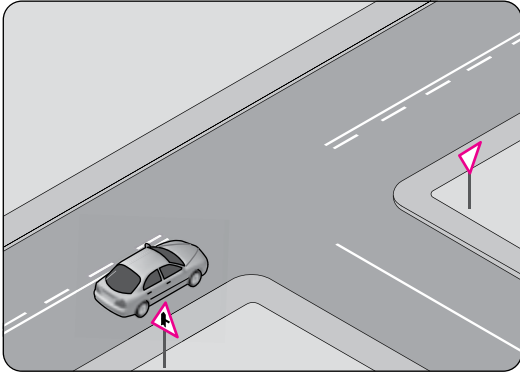
2. Kara yolunda, motorlu veya motorsuz bir aracı veya taşıtı sevk ve idare eden kişiye ne ad verilir?

- A) Şoför  
B) Sürücü  
C) İşleten  
D) Araç sahibi

3. Araçların yüklü veya yüksüz olarak kara yolunda güvenli seyirlerini temin amacı ile uzunluk, genişlik ve yüksekliklerini belirleyen ölçülere ne denir?

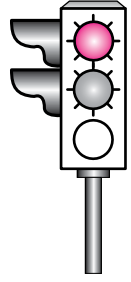
- A) Dingil ağırlığı  
B) Taşıma sınırı  
C) Gabari  
D) Hız sınırlayıcı

4. Şekildeki aracın bulunduğu kara yoluna ne ad verilir?



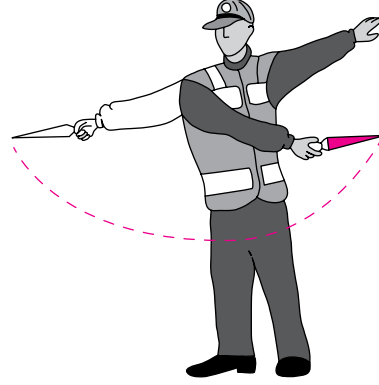
- A) Bölünmüş kara yolu  
B) Bağlantı yolu  
C) Tali yol  
D) Ana yol

5. Şekildeki gibi ışıklı trafik işaret cihazında, sarı ve kırmızı ışığın birlikte yandığını gören sürücü ne yapmalıdır?



- A) Harekete hazırlanmalı  
B) Yolun en sağına yaklaşmalı  
C) Dönüş yapacağı yola girmeli  
D) Yaya geçidini kapatmadan durmalı

6. Trafik görevlisinin geceleyin ışıklı işaret çubuğunu şekildeki gibi hareket ettirmesinin sürücüler için anlamı nedir?



- A) Hızlandırma işareti  
B) Yavaşlatma işareti  
C) Dönüş işareti  
D) Dur işareti

7. Şekildeki tehlike uyarı işaretini gören sürücü aşağıdakilerden hangisini yapmalıdır?



- A) Banketten gitmeli  
B) Takip mesafesini artırmalı  
C) Hızını artırarak öndeki aracı geçmeli  
D) Acil uyarı ışıklarını yakarak seyretmeli

8. Şekildeki trafik işareti hangi yol bölümünde bulunur?



- A) Eğimli  
B) Kasisli  
C) Virajlı  
D) Kaygan

9. Şekildeki trafik işaretini gören sürücü aşağıdakilerden hangisini yapmalıdır?



- A) Yolun solundan gitmeli  
B) Takip mesafesini azaltmalı  
C) Yavaş ve daha dikkatli gitmeli  
D) Sağa dönüş lambasını yakmalı

10. Şekildeki trafik işareti neyi bildirir?



- A) Bisikletin geçebileceğini  
B) Bisikletin giremeyeceğini  
C) Yolun bisikletlilere ait olduğunu  
D) Bisikletin yavaş gitmesi gerektiğini

11. Aşağıdakilerden hangisi yandan rüzgâr işaretidir?

- A) B) C) D)

12. Şekildeki trafik işaretinin bulunduğu yola aşağıdaki taşıtlardan hangisi girebilir?



- A) Otobüs  
B) Kamyon  
C) Otomobil  
D) Motosiklet

13. Şekildeki trafik işareti neyi yasaklar?



- A) Geri gitmeyi  
B) Sola dönmeyi  
C) U dönüşü yapmayı  
D) Ada etrafında dönmeyi

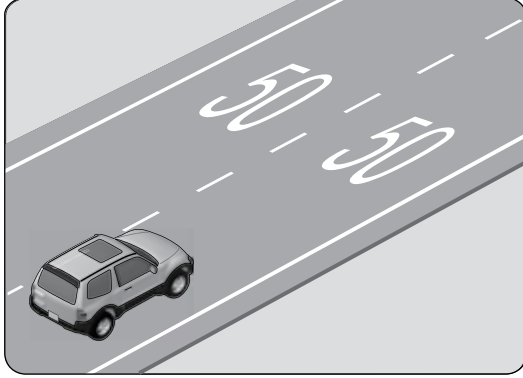
14. Aşağıdakilerden hangisi azami hız sınırlaması anlamındadır?

- A) B) C) D)

15. Aşağıdakilerden hangisi karsıdan gelene yol ver anlamındadır?

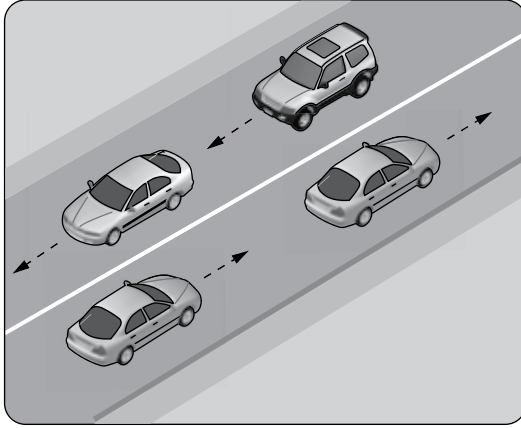
- A) B) C) D)

16. Şekildeki taşıt yolu üzerinde bulunan yazı neyi bildirmektedir?



- A) Işıklara 50 m kaldığını  
B) Asgari (en az) hız sınırını  
C) Azami (en yüksek) hız sınırını  
D) Öndeki araca 50 m'den fazla yaklaşılmasını

- 17.



Şekildeki gibi devamlı çizgi bulunan kara yolu için aşağıdakilerden hangisi söylenemez?

- A) Öndeki aracın geçilebileceği  
B) İki yönlü kara yolu olduğu  
C) Diğer şeride geçilemeyeceği  
D) Çizginin yolda ayırıcı görev yaptığı

18. Aşağıdaki hâllerin hangisinde sürücü araç kullanmaktan men edilir?

- A) Taşıma sınırının üstünde yolcu alınmışsa  
B) Taşıma sınırının üstünde yük yüklenmişse  
C) Uyuşturucu madde alarak araç kullanıyorsa  
D) Araca zorunlu mali sorumluluk sigortası yaptırılmamışsa

19. Ticari amaçla şehirler arası yolda yük ve yolcu taşımacılığı yapan araç sürücüleri, 24 saatlik süre içinde devamlı olarak en fazla kaç saat araç kullanabilirler?

- A) 5,5 B) 4,5 C) 3,5 D) 2,5

20. Buzlanmanın olduğu yolda sürücünün hangisini yapması doğrudur?

- A) Viraja sert girmesi  
B) Takip mesafesini azaltması  
C) Takip mesafesini artırması  
D) Ani fren yaparak durmaya çalışması

21. Aşağıdaki davranışlardan hangisi trafiğin akışını olumsuz etkiler?

- A) Girilecek şeritteki aracın geçmesini beklemek  
B) Gidişe ayrılan yolda sürekli en soldaki şeridi işgal etmek  
C) Çok şeritli yollarda hızın gerektirdiği şeritten seyretmek  
D) Gidiş yönüne göre en sağdaki şeritten seyretmek

22. I- Aracın yük ve teknik özelliğine  
II- Aracın cinsine uygun hız sınırlamalarına  
III- Görüş, yol, hava ve trafik durumuna  
Sürücüler, hızlarını yukarıdakilerden hangilerine göre ayarlamak zorundadır?

- A) Yalnız I B) I ve II  
C) II ve III D) I, II ve III

23. Römork takmış otomobilin azami hızı, römorksuz hâlindeki azami hızına göre nasıl olmalıdır?

- A) Aynı  
B) Yarısı kadar  
C) 10 km/saat daha az  
D) 10 km/saat daha fazla

24. Konvoy hâlinde seyreden araçların arasındaki mesafe en az ne kadar olmalıdır?

- A) Takip mesafesi kadar
- B) Araç uzunluğunun üç katı kadar
- C) Trafik ve yol durumuna göre istenildiği kadar
- D) Aracın cinsi ve teknik özelliklerinin gerektirdiği kadar

25. Öndeki aracı geçme ile ilgili aşağıdaki bilgilerden hangisi yanlıştır?

- A) Bir aracı geçmekte olan araç geçilemez.
- B) Geçişler sol şerit kullanılarak yapılmalıdır.
- C) Geçişlerde takip mesafesi dikkate alınmaz.
- D) Geçişlerde yol çizgilerine dikkat edilmelidir.

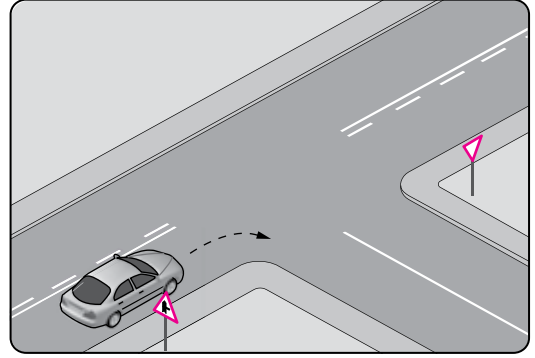
26. Aşağıdakilerden hangisi, araç geçmede uyulması gereken kurallardan biri değildir?

- A) Öndeki aracın işaretini beklemek
- B) Başka araç tarafından geçilmiyor olmak
- C) Karşı yönden gelen trafiği kontrol etmek
- D) Geçmeden önce sola dönüş ışığını yakmak

27. Bölünmüş kara yollarında geçilen araç sürücüleri, geçmek isteyen aracın geçiş işaretini aldığı anda ne yapmak zorundadır?

- A) Sağ şeride geçmek
- B) Sığınma cebine girmek
- C) Önündeki aracı geçmek
- D) Bulunduğu şeridi izlemek ve hızını artırmamak

28.



Şekildeki gibi sağa dönüş yapacak olan sürücü, aşağıdakilerden hangilerini yapmalıdır?

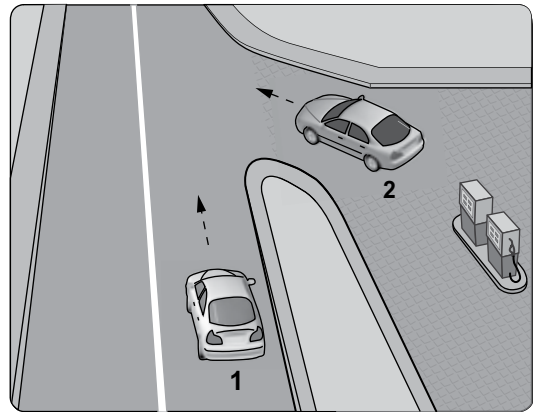
- I- Sağa dönüş lambasını yakmalı
- II- Hızını azaltmalı
- III- Dar bir kavisle dönmeli

- A) Yalnız I
- B) I ve II
- C) II ve III
- D) I, II ve III

29. Geri manevrasını çevre şartları nedeniyle emniyetle yapamayan otobüs sürücüsü ne yapmalıdır?

- A) Akan trafiği durdurmalı
- B) Bir gözcü bulundurmalı
- C) Geri manevradan vazgeçmeli
- D) Aşağıya inip bir süre beklemeli

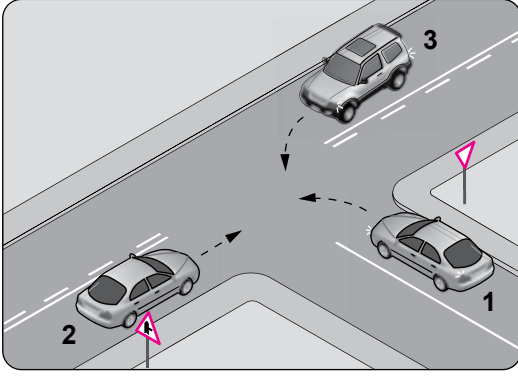
30. Şekildeki akaryakıt istasyonundan çıkmak isteyen 2 numaralı aracın sürücüsü ne yapmalıdır?



- A) Geçiş hakkını kendi kullanmalı
- B) Hızlanarak yoluna devam etmeli
- C) Korna çalıp 1 numaralı aracı durdurmalı
- D) 1 numaralı aracın geçmesini beklemeli



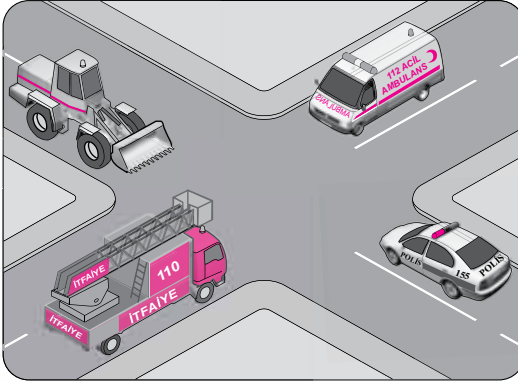
31.



Şekle göre aşağıdakilerden hangisi doğrudur?

- A) 2 numaralı aracın öncelikle geçmesi
- B) 1 numaralı aracın hızını artırarak kavşağa girmesi
- C) 2 numaralı aracın 3 numaralı aracın geçmesini beklemesi
- D) 3 numaralı aracın 2 numaralı aracı ikaz ederek durdurması

32. Şekilde görülen geçiş üstünlüğüne sahip araçların görev hâlinde karşılaşmaları durumunda ilk geçiş hakkını hangisi kullanmalıdır?



- A) Polis aracı
- B) Ambulans
- C) İş makinesi
- D) İtfaiye aracı

33. Geçiş üstünlüğüne sahip araç sürücüsü bu hakkı kullanırken aşağıdakilerden hangisine dikkat etmek zorundadır?

- A) Hız sınırlamasına
- B) Trafik yasaklarına
- C) Çevreyi rahatsız etmemeye
- D) Can ve mal güvenliğini tehlikeye sokmamaya

34. Tehlikeli eğimli yollarda karşılaşma hâlinde; çıkan aracın geçişi zorsa, inen araç sürücüsü ne yapmalıdır?

- A) Varsa sığınma cebine girmeli, yoksa sağa yanaşıp durmalı
- B) Çıkan araç sürücüsünü ikaz ederek yavaşlatmalı
- C) Motoru durdurup, vitesi boşa alıp inmeli
- D) Çıkan aracın geri gitmesini sağlamalı

35. Aşağıdaki yerlerin hangisinde araçların park edilmesi yasak değildir?

- A) Dönemeçlerde
- B) Geçiş yolları üzerinde
- C) Eğimli yol kesimlerinde
- D) Duraklamanın yasak olduğu yerlerde

36. Aksine bir durum yoksa yerleşim yeri dışındaki kara yollarında, geceleri hangi ışıkların yakılması zorunludur?

- A) Sis ışıklarının
- B) Park ışıklarının
- C) Acil uyarı ışıklarının
- D) Uzağı gösteren ışıkların

37. Tepe üstüne yakın yerde veya dönemeçte arızalanan aracın ön ve arkasına konulacak yansıtıcı, diğer sürücüler tarafından normal hava şartlarında en az kaç metre mesafeden görülebilmelidir?

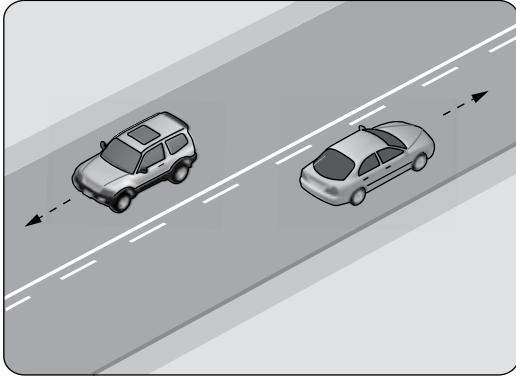
- A) 150
- B) 100
- C) 75
- D) 50

38. Çeken ve çekilen araçlarla ilgili olarak aşağıdakilerden hangisinin yapılması yasaktır?

- A) Kamyon ile kamyoneti çekmek
- B) Kurtarıcı olmayan araçlarla çekmek
- C) Freni bozuk aracı çeki demiriyle çekmek
- D) Çeken ve çekilen araçta yük veya yolcu taşımak

39. Aşağıdakilerden hangisi sürücüler için trafik suçudur?
- A) Gidişe ayrılan sağdaki şeritte seyretmek  
B) Seyir hâlindeyken elindeki cep telefonu ile konuşmak  
C) Öndeki aracı güvenli mesafeden izlemek  
D) Yaya ve okul geçitlerinde aracını yavaşlatmak
40. Okul taşıtlarının arkasındaki DUR işaretinin yanması neyi bildirir?
- A) Taşıtın arıza yaptığını  
B) Taşıtın geri manevra yaptığını  
C) Öğrencilerin indirilip bindirildiğini  
D) Taşıtın okula yaklaşmış olduğunu
41. Trafik işaret levhaları ile belirlenmiş yaya ve okul geçitlerine yaklaşan sürücülerin aşağıdakilerden hangisini yapmaları yanlıştır?
- A) Yavaşlamaları  
B) Hızlarını artırmaları  
C) Yayalara ilk geçiş hakkını vermeleri  
D) Okul geçidi görevlisinin talimatlarına uymaları

42.



Şekildeki banketli yoldan geceleyin faydalanmak isteyen yayanın, aşağıdakilerden hangisini yapması yanlıştır?

- A) Açık renkte elbise giymesi  
B) El fenerini sürücülerin dikkatini dağıtmadan kullanması  
C) Kendi gidiş yönüne göre sol bankette yürümesi  
D) Kendi gidiş yönüne göre sağ bankette yürümesi

43. Ülkemizde, trafik kazalarındaki kusur oranlarının (%) yıllara göre dağılımı tablodaki gibidir?

| Yıllar | Sürücü (%) | Yaya (%) | Araç (%) | Yol (%) |
|--------|------------|----------|----------|---------|
| 2006   | 98,10      | 1,28     | 0,32     | 0,17    |
| 2007   | 98,19      | 1,51     | 0,13     | 0,09    |
| 2008   | 87,47      | 11,80    | 0,26     | 0,17    |
| 2009   | 88,11      | 11,06    | 0,24     | 0,23    |

Bu verilere göre aşağıdakilerden hangisi kesinlikle söylenebilir?

- A) Kazaların çoğu insan kaynaklıdır.  
B) Kara yolları, deniz ve hava yollarına göre daha risklidir.  
C) Toplu taşıma yapılması ülke ekonomisini olumlu yönde etkiler.  
D) Kara yolu ulaşım sistemi, diğer ulaşım sistemlerinden daha çok kullanılmaktadır.

44. Otobüs, kamyon, minibüs, kamyonet ve çekicilere bir yaş sonunda ve devamında kaç yılda bir muayene yaptırılması zorunludur?

- A) 4 B) 3 C) 2 D) 1

45. E sınıfı sürücü belgesi sahibi olanlar aşağıdaki araçlardan hangisini kullanamaz?

- A) Lastik tekerlekli traktör  
B) Motorlu bisiklet  
C) Kamyon  
D) Otobüs

46. Trafik kazasına karışanlar aşağıdakilerden hangisini yapmakla yükümlüdürler?

- A) Kaza yapan araçların yerlerini değiştirmekle  
B) Kaza ile ilgili iz ve delilleri yok etmekle  
C) İlk yardım tedbirlerini almakla  
D) Yolu trafiğe kapamakla

47. Aşağıdakilerden hangisi trafik kazasında asli kusur sayılır?
- A) Hızının gerektirdiği şeritten gitmemek  
B) Karşı şeride tecavüz etmek  
C) Aşırı yük yüklemek  
D) Fazla yolcu almak
48. Aşağıdakilerden hangisi geçerli sürücü belgesi sahibi olmadan araç kullananlara, ilk tespitte uygulanır?
- A) Ağır para cezası  
B) Bir yıldan iki yıla kadar hafif hapis  
C) Bir aydan iki aya kadar hafif hapis ve para cezası  
D) Üç aydan altı aya kadar hafif hapis ve para cezası
49. Araç kornalarının kullanımı ile ilgili aşağıdakilerden hangisi yanlıştır?
- A) Rahatsız etmeyecek şekilde kullanılması  
B) Uyarı amacı dışında kullanılması  
C) Ses tonunun sabit olması  
D) Korkutmadan uyarması
50. Aşağıdakilerden hangisi çevre kirliliğini önleme açısından olumlu bir davranıştır?
- A) Uygun vitesle seyredilmesi  
B) Araca aşırı yük ve yolcu alınması  
C) Aracın gereksiz yere rölantide çalıştırılması  
D) Aracın normalden düşük motor devriyle sürülmesi

TRAFİK VE ÇEVRE BİLGİSİ TESTİ BİTTİ.  
MOTOR VE ARAÇ TEKNİĞİ BİLGİSİ TESTİNE  
GEÇİNİZ.

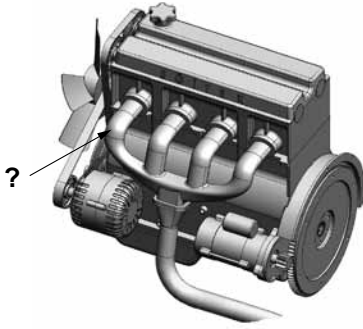
1. Aracın hareketi için gerekli gücü sağlayan aşağıdakilerden hangisidir?

- A) Fren  
B) Egzoz  
C) Motor  
D) Diferansiyel

2. Motorlar soğutma sistemlerine göre nasıl sınıflandırılır?

- A) Su ve yağ soğutmalı  
B) Su ve hava soğutmalı  
C) Yağ ve motorin soğutmalı  
D) Hava ve benzin soğutmalı

3.



Şekilde soru işareti (?) ile gösterilen ve motorda yanma sonucu oluşan gazların dışarı atılmasını sağlayan parça aşağıdakilerden hangisidir?

- A) Egzoz manifoldu  
B) Emme manifoldu  
C) Külbütör kapağı  
D) Karter

4. Aşağıdakilerden hangisi silindir bloğunun görevidir?

- A) Şafta hareket vermek  
B) Rotlara hareket vermek  
C) Pistonlara yataklık yapmak  
D) Vites dişlilerine yataklık yapmak

5. Dizel motorlarda yakıtın ateşlenmesi nasıl olur?

- A) Buji kıvılcımı ile  
B) Elektrik motoru ile  
C) Dışarıdan ısıtılarak  
D) Sıkıştırılan havanın sıcaklığı ile

6. Buji ile ateşlemeli motorlarda emme zamanında silindirlere hangisi alınır?

- A) Yakıt-hava karışımı  
B) Sadece hava  
C) Sadece yakıt  
D) Hidrolik yağı

7. Aşağıdakilerden hangisi bujilere ateşleme sırasına göre akım dağıtır?

- A) Akü  
B) Distribütör  
C) Karbüratör  
D) Marş motoru

8. Akünün elektrolit seviyesi azalmış ise ne ilave edilir?

- A) Asit  
B) Alkol  
C) Saf su  
D) Antifriz

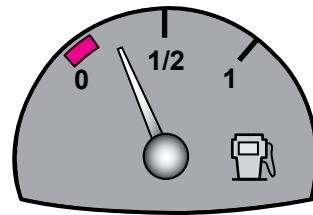
9. Aşağıdakilerden hangisi benzin-hava karışımını ayarlayan yakıt sisteminin elemanıdır?

- A) Distribütör  
B) Karbüratör  
C) Egzoz manifoldu  
D) Benzin otomatığı

10. Aşağıdakilerden hangisi rölanti devrinin yüksek olmasına bağlı olarak meydana gelir?

- A) Yakıt tüketiminin artması  
B) Hava tüketiminin düşmesi  
C) Yakıt tüketiminin düşmesi  
D) Motorun sarsıntılı çalışması

11. Aracın gösterge panelinde bulunan şekildeki gösterge, sürücüye neyi bildirir?







- A) Motor yağ basıncını  
B) Fren hidrolik seviyesini  
C) Depodaki yakıt miktarını  
D) Motor soğutma suyu sıcaklığını

12. Aşağıdakilerden hangisi enjektörlere sırası ile basınçlı motorini gönderir?

- A) Karbüratör
- B) Yakıt filtresi
- C) Besleme pompası
- D) Yakıt enjeksiyon pompası

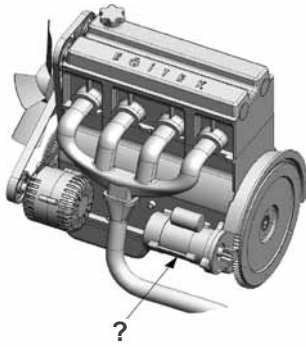
13. Dizel motorlu aracın gösterge panelinde aşağıdaki ikaz ışıklarından hangisinin yanıyor olması, ısıtma bujilerinin çalışmakta olduğunu bildirir?

- A) 
- B) 
- C) 
- D) 

14. Aşağıdakilerden hangisi araçlarda kirli yakıt kullanılmasının bir sonucudur?

- A) Motor rölanti devrinin yüksek olması
- B) Yağlama sisteminin görev yapamaması
- C) Motorun düzensiz ve tekleyerek çalışması
- D) Marş yapıldığında, marş motorunun yavaş dönmesi

15. Şekilde soru işareti (?) ile gösterilen ve motorun çalışması için ilk hareketi veren parça hangisidir?



- A) Marş motoru
- B) Distribütör
- C) Alternatör
- D) Şarj dinamosu

16. Motor çalışırken marş yapılırsa aşağıdakilerden hangisi meydana gelir?

- A) Motor daha hızlı döner.
- B) Marş dişlisi zarar görür.
- C) Motor daha yavaş döner.
- D) Motor daha iyi yağlama yapar.

17. Marş yapıldığında marş motoru yavaş dönüyorsa sebebi aşağıdakilerden hangisidir?

- A) Enjektörlerin arızalanması
- B) Hava filtresinin kirlenmesi
- C) Far kablo bağlantılarının oksitlenmesi
- D) Akü şarj durumunun yeterli olmaması

18. Motorda yağ seviyesi normalin çok altında iken motor çalıştırılırsa ne olur?

- A) Motor aşırı ısınarak zarar görür.
- B) Motor yakıtına yağ karışır.
- C) Motorun gücü artar.
- D) Motor çok soğur.

19. Aşağıdakilerden hangisi karterdeki yağı basınçlı olarak motor parçalarına gönderir?

- A) Radyatör
- B) Distribütör
- C) Su pompası
- D) Yağ pompası

20. Aşağıdakilerden hangisi yağlama sisteminde yapılan kontrollerden biri değildir?

- A) Yağ rengi kontrolü
- B) Yağ kaçağı kontrolü
- C) Hava filtresi kontrolü
- D) Yağ seviyesi kontrolü

21. Motorun soğutma sisteminde bulunan su pompasının görevi aşağıdakilerden hangisidir?

- A) Radyatördeki suyu kartere göndermek
- B) Radyatördeki suyu su kanallarına göndermek
- C) Radyatördeki suyu yağ kanallarına göndermek
- D) Radyatördeki suyu yanma odasına göndermek

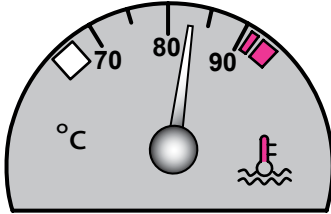
22. Vantilatör kayışı kopmuş ise aşağıdaki arızalardan hangisi meydana gelir?

- A) Motor hararet yapar.
- B) Motor hemen durur.
- C) Motor daha iyi soğur.
- D) Marş motoru arızalanır.

23. Motor çok sıcak iken radyatöre soğuk su konulması aşağıdakilerden hangisine sebep olur?

- A) Motor gücünün artmasına
- B) Motor sıcaklığının artmasına
- C) Fren hidroliğinin azalmasına
- D) Motor bloğunun çatlamasına

24. Aracın gösterge panelinde bulunan şekildeki gösterge sürücüyü neyi bildirir?







- A) Karterdeki yağ miktarını
- B) Depodaki yakıt miktarını
- C) Soğutma suyu sıcaklığını
- D) Radyatördeki su seviyesini

25. Araç için gerekli elektriği üreten parça aşağıdakilerden hangisidir?

- A) Alternatör
- B) Distribütör
- C) Kondansatör
- D) Marş motoru

26. Seyir hâlindeki aracın gösterge panelinde aşağıdaki ikaz ışıklarından hangisinin yanıyor olması, trafik kurallarına uymak şartıyla derhâl durulması gerektiğini belirtir?

- A) 
- B) 
- C) 
- D) 

27. Geri vites lambalarından biri parlak diğeri sönük yanıyor ise sebebi aşağıdakilerden hangisidir?

- A) Flaşör arızalıdır.
- B) Akü gerilimi düşüktür.
- C) Geri vites müşiri arızalıdır.
- D) Lamba bağlantısında oksitlenme vardır.

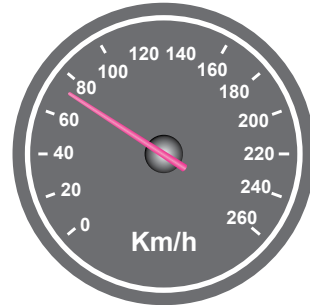
28. Aracın elektrik sisteminde sigortalardan biri yanmış ise aşağıdakilerden hangisi yapılır?

- A) Aynı amperde yenisi ile değiştirilir.
- B) Daha küçük amperde sigorta ile değiştirilir.
- C) Daha büyük amperde sigorta ile değiştirilir.
- D) Herhangi bir amperde sigorta ile değiştirilir.

29. Motor çalışmazken akünün görevi aşağıdakilerden hangisidir?





- A) Yağlamayı sağlamak
- B) Diferansiyeli çalıştırmak
- C) Vites kutusunu çalıştırmak
- D) Aydınlatma sistemi ve özel alıcıları çalıştırmak

30. Aracın gösterge panelinde bulunan şekildeki gösterge sürücüyü neyi bildirir?



- A) Aracın hızını
- B) Yakıt miktarını
- C) Motor sıcaklığını
- D) Motor devir sayısını

31. Aracın gösterge panelinde aşağıdaki ikaz ışıklarından hangisinin yanıyor olması, arka cam rezistansının çalışmakta olduğunu bildirir?

- A)  B) 
- C)  D) 

32. Aşağıdakilerden hangisi debriyaj balatasının sıyrılarak aşınmasına sebep olur?

- A) Aracın hızlı kullanılması  
B) Aracın yavaş kullanılması  
C) Ani ve sert kalkış yapılması  
D) Park hâlinde vitesde bırakılması

33. Vites değiştirirken vites kutusundan ses geliyorsa sebebi aşağıdakilerden hangisi olabilir?

- A) Kavramanın tam ayırmaması  
B) Gaz pedalına tam basılmaması  
C) Fren pedalına tam basılmaması  
D) Lastik hava basıncının düşük olması

34. Aşağıdakilerden hangisi motorun hareketinin tekerleklere iletilmesinde görev yapar?

- A) Rot B) Amortisör  
C) Diferansiyel D) Helezon yay

35. Aşağıdakilerden hangisi lastiklerin aşırı şişirilmesi sonucunda oluşabilir?

- A) Bijon somunlarının gevşemesi  
B) Sürüş konforunun azalması  
C) Fren hidroliğinin azalması  
D) Jantın eğilmesi

36. Düz yolda normal hızla seyrederken, araç bir tarafa çekme yapıyorsa sebebi aşağıdakilerden hangisi olabilir?

- A) Motorun yağ yakması  
B) Hava filtresinin kirli olması  
C) Aracın yükünün fazla olması  
D) Ön lastiklerin hava basıncının eşit olmaması

37. El freni teli kopmuş ise aşağıdakilerden hangisi olur?

- A) El freni tutmaz.  
B) Kampana aşınır.  
C) Fren sistemi hava yapar.  
D) Fren pedal boşluğu artar.

38. Aşağıdakilerden hangisi frenleme esnasında fren pedalının titremesine neden olur?

- A) Balataların ıslanması  
B) Motor yağının kirlenmesi  
C) Araç lastiklerinin yeni olması  
D) Disk veya kampana yüzeylerinin bozuk olması

39. Aşağıdakilerden hangisinin aşınması direksiyon boşluğunun fazlalaşmasına neden olur?

- A) Pistonların  
B) Krank milinin  
C) Rot başlarının  
D) Vites kutusunun

40. Aşağıdakilerden hangisi süspansiyon sisteminde yer alır?

- A) Şaft B) Debriyaj  
C) Diferansiyel D) Amortisör

TEST BİTTİ.

CEVAPLARINIZI KONTROL EDİNİZ.

### SINAV SÜRESİNCE UYULACAK KURALLAR

- 1. Adaylar, sınav kurallarına ve salon görevlilerinin tüm uyarılarına uymak zorundadırlar. Kurallara ve uyarılara uymayan adayların sınavları geçersiz sayılacaktır.**
- 2. Sınav başladıktan sonra adayların salon görevlileri ve birbirleri ile konuşmaları, kalem, silgi vb. şeyleri istemeleri yasaktır.**
- 3. Adaylar sınav süresince, sınav giriş belgesi ile birlikte kimlik belgelerinden birini (nüfus cüzdanı, pasaport veya sürücü belgesini) masalarının üzerinde bulundurmamak zorundadırlar.**
- 4. Sınav evraklarını teslim etmeyen, soru kitapçıklarının sayfalarından bir kısmını eksik teslim edenlerin sınavları geçersiz sayılacaktır.**

### SALON GÖREVLİLERİNCE SINAV BAŞLAMADAN ÖNCE ADAYLARA YAPILACAK SON UYARI

- Soracağınız bir şey var mı? Varsa, şimdi sorunuz.
- Sınav başladıktan sonra sorularınıza cevap verilmeyecektir.
- Başlama zilini bekleyiniz.
- Hepinize başarılar dileriz.

**(Salon başkanı başlama ve bitiş saatini tahtaya yazacaktır.)**

**Bu kitapçığın her hakkı saklıdır. Hangi amaçla olursa olsun, kitapçığın tamamının veya bir kısmının Millî Eğitim Bakanlığı Yenilik ve Eğitim Teknolojileri Genel Müdürlüğü'nün yazılı izni olmadan kopya edilmesi, fotoğraflarının çekilmesi, bilgisayar ortamına alınması, herhangi bir yolla çoğaltılması, yayımlanması veya başka bir amaçla kullanılması yasaktır. Bu yasağa uymayanlar, doğabilecek cezai sorumluluğu ve kitapçığın hazırlanmasındaki mali külfeti peşinen kabullenmiş sayılır.**

**“BAŞLAYINIZ” DENİLMEDEN SORU KİTAPÇIĞINI AÇMAYINIZ.**



**30 HAZİRAN 2012 TARİHİNDE YAPILAN  
MOTORLU TAŞIT SÜRÜCÜ ADAYLARI SINAVININ  
B SERTİFİKA TÜRÜ K KİTAPÇIĞI CEVAP ANAHTARI**

| <b>İLK YARDIM BİLGİSİ</b> | <b>TRAFİK VE ÇEVRE BİLGİSİ</b> | <b>MOTOR VE ARAÇ TEKNİĞİ<br/>BİLGİSİ</b> |
|---------------------------|--------------------------------|--|
| 1. D                      | 1. A                           | 1. C                                     |
| 2. A                      | 2. B                           | 2. B                                     |
| 3. B                      | 3. C                           | 3. A                                     |
| 4. C                      | 4. D                           | 4. C                                     |
| 5. D                      | 5. A                           | 5. D                                     |
| 6. A                      | 6. C                           | 6. A                                     |
| 7. D                      | 7. B                           | 7. B                                     |
| 8. B                      | 8. D                           | 8. C                                     |
| 9. A                      | 9. C                           | 9. B                                     |
| 10. D                     | 10. A                          | 10. A                                    |
| 11. A                     | 11. B                          | 11. C                                    |
| 12. B                     | 12. D                          | 12. D                                    |
| 13. A                     | 13. C                          | 13. B                                    |
| 14. C                     | 14. A                          | 14. C                                    |
| 15. B                     | 15. B                          | 15. A                                    |
| 16. D                     | 16. C                          | 16. B                                    |
| 17. A                     | 17. A                          | 17. D                                    |
| 18. B                     | 18. C                          | 18. A                                    |
| 19. A                     | 19. B                          | 19. D                                    |
| 20. C                     | 20. C                          | 20. C                                    |
| 21. D                     | 21. B                          | 21. B                                    |
| 22. C                     | 22. D                          | 22. A                                    |
| 23. B                     | 23. C                          | 23. D                                    |
| 24. D                     | 24. A                          | 24. C                                    |
| 25. A                     | 25. C                          | 25. A                                    |
| 26. B                     | 26. A                          | 26. B                                    |
| 27. C                     | 27. D                          | 27. D                                    |
| 28. B                     | 28. D                          | 28. A                                    |
| 29. D                     | 29. B                          | 29. D                                    |
| 30. C                     | 30. D                          | 30. A                                    |
|                           | 31. A                          | 31. B                                    |
|                           | 32. B                          | 32. C                                    |
|                           | 33. D                          | 33. A                                    |
|                           | 34. A                          | 34. C                                    |
|                           | 35. C                          | 35. B                                    |
|                           | 36. D                          | 36. D                                    |
|                           | 37. A                          | 37. A                                    |
|                           | 38. D                          | 38. D                                    |
|                           | 39. B                          | 39. C                                    |
|                           | 40. C                          | 40. D                                    |
|                           | 41. B                          |  |
|                           | 42. D                          |  |
|                           | 43. A                          |  |
|                           | 44. D                          |  |
|                           | 45. B                          |  |
|                           | 46. C                          |  |
|                           | 47. B                          |  |
|                           | 48. C                          |  |
|                           | 49. B                          |  |
|                           | 50. A                          |  |